

CÓRDOBA *expone*

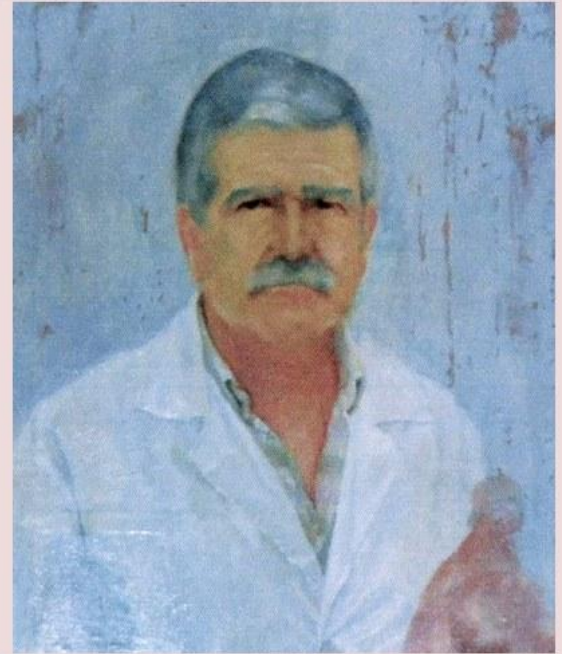
Año 0 | número 4 | mayo-junio 2013

CREACIÓN CONTEMPORÁNEA



Paco Luque vuelve a la Galería Carmen del Campo

El Día y la Noche es el título de la nueva exposición de Paco Luque. Escultura y grabado, con su universo matriarcal y sugerente estilo, componen la muestra. (pág 11-13)



Taller infantil y Encuentros con el autor Paco Luque

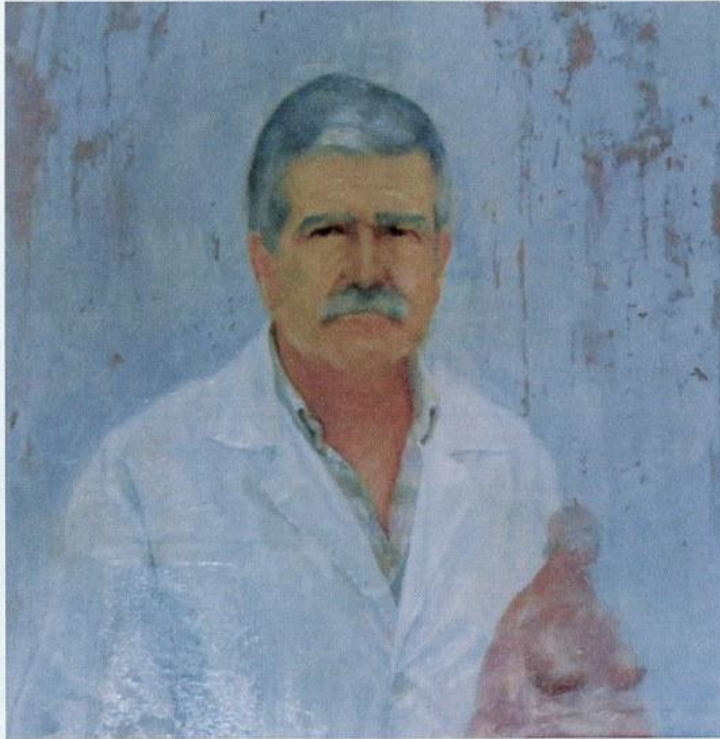
Como viene siendo habitual en la Galería Carmen del Campo, la próxima exposición de Paco Luque *El Día y la Noche*, contará con un programa de actividades paralelas. Así, se celebrará un taller homónimo desarrollado por el artista, dentro del proyecto *Los niños en la galería*, en donde los asistentes podrán conocer de primera mano la técnica escultórica, así como sus diferentes usos. La experiencia directa de las obras de Luque, expuestas actualmente en la Galería Carmen del Campo, servirán de apoyo didáctico a este taller artístico infantil que tendrá lugar el viernes, 17 de mayo, de 18.00 a 20.00 horas.

Además de este taller, la sala cordobesa ofrece dos Encuentros con el Autor Paco Luque, destinados principalmente a adultos, que se celebrarán los días 8 y 15 de mayo, a las 18.00 horas respectivamente. En grupos reducidos, la actividad, de carácter participativo y dinámico, ofrece la posibilidad de conocer al artista en cuestión, así como sus últimos trabajos y la técnica que utiliza en ellos, el vaciado en bronce, la terracota o el grabado.

Los interesados en asistir al taller *El Día y la Noche* o en los Encuentros con el Autor, pueden solicitar más información en info@galeriacarmendelcampo.com o en el teléfono 957 477 642.



Más allá de los cánones clásicos



Retrato de Paco Luque, obra de Fidel Rodríguez del Moral.

A lo largo de un día vivimos muchas realidades que pueden llenarnos de satisfacción por los recuerdos que nos traen, por las promesas hechas o por los momentos vividos.

Sobre los sueños recuerdo uno compartido con un amigo siendo un niño. Queríamos tener una bicicleta, pero sólo en nuestra mente, porque así nunca se nos pincharía ni estropearía y además podríamos pasear cuándo y dónde quisiéramos, incluso por el mar o por el cielo.

Paco Luque

CARMEN MUÑOZ DEL CAMPO

Entre las estrechas calles de Santaella y bajo los saludos de la gente del pueblo a Paco Luque, nos adentramos en la calle Corredera, donde se encuentra no sólo su hogar sino el centro de su creación artística. Traspasada la puerta, al instante, un ambiente cálido y elegante nos en-

“La obra del artista es un reflejo de la calidad humana y emocional que desprende él mismo”

vuelve, despertando una alegría particular que surge en el momento que contemplamos sus esculturas.

Ya a temprana edad experimentó el interés por las artes plásticas, sintiendo gran predilección por el barro especialmente. “Desde enton-

ces ya veía claro lo que me gustaba, una pequeña loma arcillosa cerca de mi casa, me permitía junto a mis amigos experimentar el modelaje a partir de simples juegos de niños”.

Es evidente que el contacto con los materiales que la naturaleza le regalaba y otros objetos como cajas de madera y piezas de chatarra, inútiles para algunos, Luque las utilizaba para crear.

Superando las barreras de la época que le dificultaba el estudiar fuera de Santaella, a los 16 años superó estas limitaciones comenzando sus estudios de Magisterio y en los años 70 en la Escuela de Artes Aplicadas. “El desarrollo de la imaginación en la enseñanza es fundamental”, nos comenta Paco.

Terminados los estudios superiores, comenzó a impartir clases en Aguilar de la Frontera. En paralelo, fue desarrollando su obra artística,

participando en lo que fue su primer equipo de trabajo, *El Grupo Tierra*, compuesto por los artistas Juan Zafra, Jacinto Lara, Salvador Moreda y Paco Amate, con quien realizó sus primeras exposiciones. Además fue miembro de la Asociación de Artistas Plásticos de Córdoba.

Sus figuras nos invitan a dar un paseo insólito por toda la Historia del Arte de la Humanidad, situándonos en la prehistoria donde las Venus, con sus formas redondeadas eran la más alta representación de la femineidad, pasando por el Barroco bajo la figura de Rubens y sus tres gracias y dando un salto a la actualidad donde las obras del maestro pueden aproximarnos a un *boterismo* lleno de picardía y simpatía.

Sin embargo, Paco Luque no se identifica con ninguna de estas referencias.

Más allá de todas las concep-

ciones simétricas necesarias para alcanzar la belleza impuestas por los grandes maestros del clasicismo, el artista conforma su propio ideal de belleza, mostrando a través de su

“Es un escultor consciente de que la creación surge de un trabajo diario, constante y esforzado”

estilo más personal la figura femenina, llegando a superar cualquier canon de belleza; para así alcanzar mediante la asimetría, el equilibrio perfecto, que revela pura humanidad y plena belleza artística.

Las diversas temáticas de las figuras modeladas por Luque nos dan a entender cómo su obra está íntimamente relacionada con la sensibilidad del maestro.

carmen del campo
arte contemporáneo

Conde de Robledo 5 - Pasaje José Aumente Baena - 14008 Córdoba
Teléfono: (034) 957 477 642 - email: info@galeriacarmendelcampo.com

www.galeriacarmendelcampo.com

f galería Carmen del Campo



Paco Luque

El Día y la Noche

GALERÍA CARMEN DEL CAMPO

CENTRO DE ARTE CONTEMPORÁNEO

Del 15 de marzo al 20 de abril de 2013

www.galeriacarmendelcampo.com

REDACCIÓN

El Día y la Noche presenta lo último del artista Paco Luque (n. 1948). Un total de veinticinco esculturas, entre bronce y terracotas; y veinticinco aguafuertes y punta seca conforman las obras que veremos en esta muestra. En todas ellas, aparece un universo matriarcal, en el que abundan personajes femeninos e infantiles, caracterizados por formas majestuosas,

excesivas, sugerentes y con toques de ternura, y envueltos en escenas nocturnas y musicales. Luque comenzó a participar en exposiciones desde los años 70. Algunas de sus obras se encuentran en prestigiosas colecciones como la de la Biblioteca Nacional o el Museo del Grabado Español Contemporáneo, entre otras.



¿Qué cantamos?

Aguafuerte y punta seca s. plancha de zinc (21x12 cm.) s. papel Superalfa de 250 gr. (38x28 cm.) Edición de 25



Estoy esperando...

Aguafuerte y punta seca s. plancha de zinc (21x12 cm.) s. papel Superalfa de 250 gr. (38x28 cm.) Edición de 25



La mía es...

Aguafuerte y punta seca s. plancha de zinc (21x12 cm.) s. papel Superalfa de 250 gr. (38x28 cm.) Edición de 25



Nos puede traer...

Aguafuerte y punta seca s. plancha de zinc (21x12 cm.) s. papel Superalfa de 250 gr. (38x28 cm.) Edición de 25



Por...

Aguafuerte y punta seca s. plancha de zinc (21x12 cm.) s. papel Superalfa de 250 gr. (38x28 cm.) Edición de 25



Serenata a...

Aguafuerte y punta seca s. plancha de zinc (21x12 cm.) s. papel Superalfa de 250 gr. (38x28 cm.) Edición de 25



¡Siempre arriba!
Bronce
14x9x12 cm.



Alcanzar la Luna
Bronce
34x9x9 cm.



Ayudo en las tareas
Terracota
24x18x18 cm.



En el médico
Terracota
22x20x14 cm.



Le llevo el niño a mi madre
Terracota
27x13x17 cm.



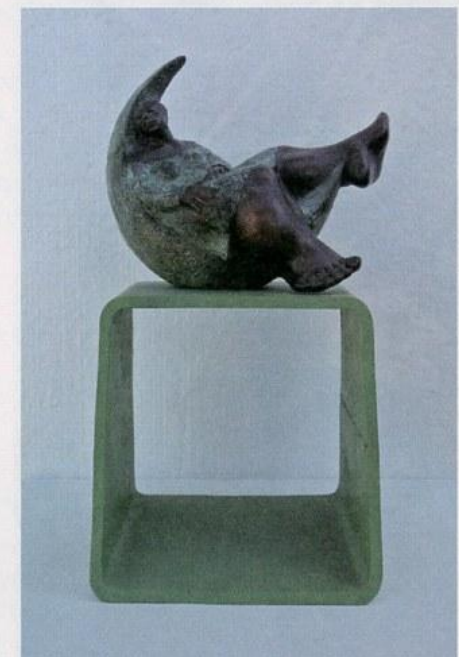
Señoras y señores.
Terracota
32x14x13 cm.



Una agradable brisa
Bronce
16x12x5 cm.



Una agradable carga
Terracota
28x17x14 cm.



Una Luna para descansar
Bronce
13,5x17,5x9 cm.