

PACCO LUQUE



galería de arte

ceferino navarro

LA PROPORCIÓN SUBLIME

Dicen que el tiempo viene inclinado, aunque estoy convencido que nada tuerce los pilares de la buena obra. Resguardado en moradas de fuertes cimientos, con pedestales grávidos, en los que reposa y se asienta la Gran Matrona a la espera de suaves brisas, impertérrita a ventiscas y vendavales que le hagan dudar. Transfiguración pertinente de la comadre en Venus, Eva o mater Regina, transpirando fertilidad en las horas suspendidas. Todos los elementos se detienen ante la suave presencia de un ser que no se rinde frente a las escalas ancestrales de la supuesta proporción correcta.

Muchos términos han utilizado para definir los ajustes en la obra de Paco Luque, y todos pueden ser ciertos: desorbitado, exuberante, rubensiano, sobredimensionado, o rotundo, pero todo se resume en lo que llamaremos su Proporción Sublime, ajena a los volúmenes mórbidos de otros autores. La fuerza no contradice el dinamismo y la exquisitez de sus "amas de bronce". Recompone el modelo frente a la imagen más habitual de alterarlo, para hacer de la mujer el signo telúrico de la belleza fecundada y fecundadora.

Tan enérgica como los pilares de un puente y, a la vez, tan liviana como para iniciar el vuelo; tan noble y mayestática como lujuriosa y espontánea. Antónimos que juegan a complementarios. Compendio de la propia vida manifestada en el aliento de una pieza modelada por Paco Luque.

Ceferino Navarro.







Últimas exposiciones individuales desde el 2000

Galería José Pedraza. Montilla
Galería Félix Gómez. Sevilla
Galería Arte 21. Córdoba
Galería José Pedraza. Montilla
Galería Bisel. Cartagena
Galería Haurie. Sevilla
Galería Tuset. Barcelona
Galería Carpe. Diem. Palafrugell
Galería Bisel. Cartagena
Galería Ceferino Navarro. Granada

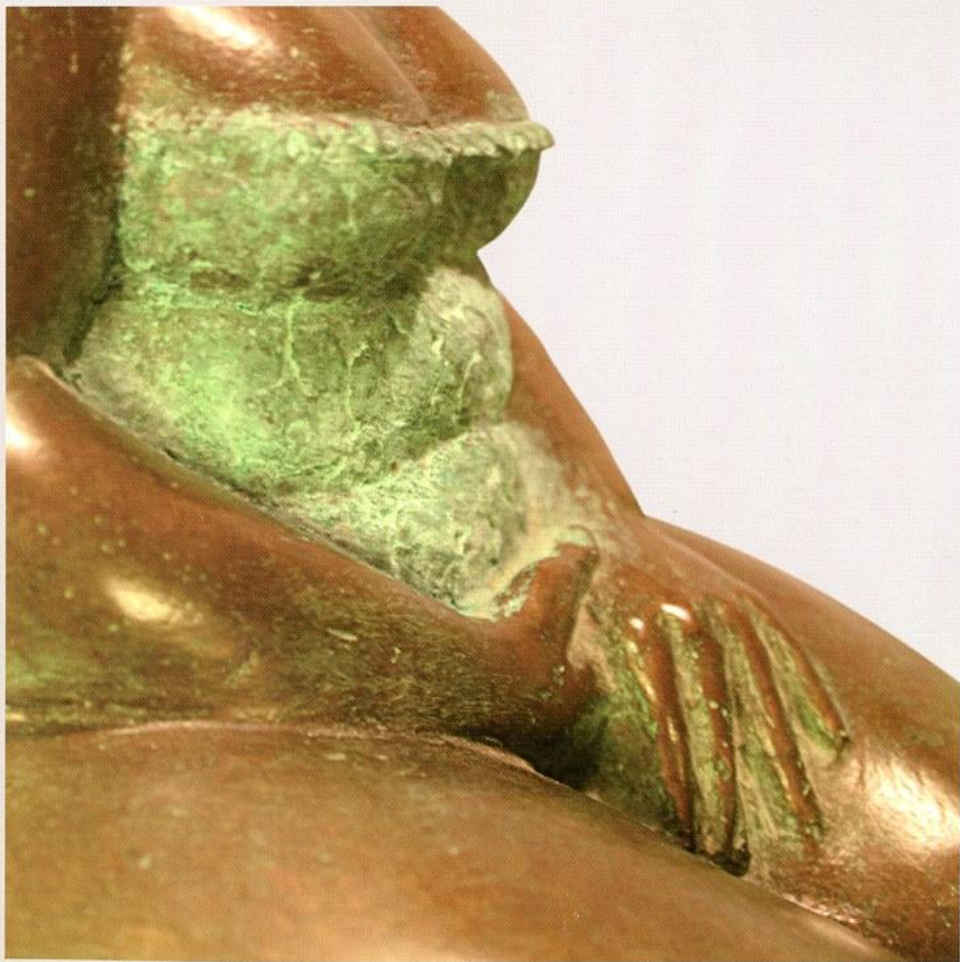
Desde el 2000 ha participado en más de 50 exposiciones colectivas y en las siguientes Ferias de Arte.

Arte Santander. Galería Haurie.
Porto Arte 2001. Oporto. Galería Haurie.
Arte Expo 2001 y 2002. Barcelona. Galería Arte 21.
Arte Santander. Galería Alfama.
Inter Art 2001. Valencia. Galería Puchol.
D. Arte 2001. Madrid. Galería Haurie.
Almeriarte. Fundicionesarte.
Arte Sevilla 2000, 2001, 2004, 2006. Galería Haurie.
Arte Nim 2004. Nimes. Galería Pablo Ruiz.
D. Arte 2006. Madrid. Galería Tuset.
estampa 2006. Galería Arte 21.

Tiene obra en:

Diputación de Córdoba.
Círculo de B.B.A.A. Pozoblanco.
Ayuntamiento de Santaella
Museo Ruiz Mateos. Rota.
Biblioteca Nacional.
Museo del Grabado Español
Contemporáneo
Calcografía Nacional.
Fundación Vipren.







Horarios: De Lunes a Sábados de 11:00 a 13:30 y de 18:00 a 21:30 h.

Fechas de exposición: 16 de Noviembre al 29 de Noviembre 2007

Hora de Inauguración: 20:00 h

Dirección: C/ San Matías 2
18009 Granada
958 226 683/665 525 296

<http://galeriaarteceferinonavarro.artelista.com/>